



コミュニティ食堂

平第14区公民館（久保町）
 (火)(水) 6:30~8:00

大人300円高校生100円中学以下50円◆感染拡大防止のため当面テイクアウト・限定60食で実施しています。最新情報はFacebook等でお知らせします。

【ご予約・お問い合わせ】090-6251-5814 増子 hmashiko0@icloud.com

幸せのタネを育てよう！ 令和3年11月2日 錦中学校講演



錦中学校1年「福祉」の授業で、コミュニティ食堂の取り組みとそれを通して**幸せになる方法**について講演を行いました。幸せは自分一人では作れない、様々な人と関わり、その人のために何ができるか考え、自分からも感謝を伝えることで**幸せの花**がどんどん開いていく。その魔法が生徒たちにも伝わったようです。

人が嬉しいと自分も嬉しい
 言葉にはパワーがある！
 ありがとうと伝えよう。

コミュニティ食堂の料理おい
 しそう！食べてみたい！

朝4時から準備して笑顔
 で働いていてすごい！

たくさんの人の協力・思
 いやりで成り立っている

朝ごはんの大切さがわかった
 これからしっかり食べよう

料理を勉強したい。食
 に関わる仕事をしたい

子供だけでなく誰でも
 行っていいんですね

こども食堂で働きたい。人に
 感謝される大人になりたい

「ありがとう」を実践した
 ら学校が楽しくなった！

裏の写真も
 見てね！

お答えします 生徒たちの感想の中で多かった質問

材料や献立は誰が考えているんですか？ ●コミュニティ食堂では季節の野菜や果物・肉・魚などバランスよく組み合わせた献立を、調理主任の**赤津智恵子さん**が作成しています。栄養だけでなくひと目で「おいしそう！」と思える彩りも自慢です。地域の皆さんからいただいた材料も無駄なく活用できるよう、献立を変更することや、おかずが一品二品増えることもあります。どんな食材でもパッとレシピを思いついてしまう赤津さんの閃きが効いています。●朝早くから60人分も料理を作って、その後仕事に行くなんて大変なのに、**どうして続けられるのですか。** ●実は、ほとんどのボランティアさんは「大変」なんてあまり思っていないのです。それは**出会い・発見**がたくさんあるからです。見たこともない食材やレシピを知ることでもできて、違う職業の方々と情報交換もできます。そして何より、**おいしかった！**といつも**笑顔**を届けてくださる皆さんとの出会い。コミュニティ食堂には講演の中にあっただけの**幸せの種**が満ちているのです。



動画でもできました



Kyousou_no_mati support
 チャンネル登録者数7人

こども食堂日本一を目指そう！いわきこども食堂ネットワーク準備会議

12月12日 市内各地でこども食堂に携わる方々が集まり現状や課題を話し合いました。中通りや会津に比べいわき市はこども食堂が少ないともいわれる中、今後の運営・新たな設立のため情報共有を進めていくことが確認されました。市に対しても公民館の活用・資金援助など支援を要請しています。

《参加された皆さん》はまどおり大学・あえる食堂（田子さん・菅波さん）いわきユネスコ協会（渡邊さん） 勿来地区ボランティア連絡会（田子一さん）



田子 田子

賞味期限は、いつまでになりますか？

木島さんにレトルト米4箱提供が決まりました！
 残りの4箱を田子さんのほうでいかがですか？

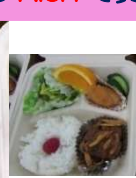
田子さん

レトルト米の種類が複数あり、賞味期限が2022年3月4
 ターンあるそうです。
 写真のレトルト米は画面を拡大すると下の方に24.3.31となってい

ありがとうございます
 お受け致します
 子どもに配ります

コミュニティ食堂 award2021

朝から Rich で賞

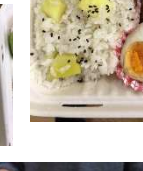
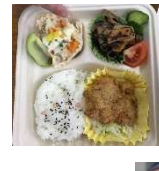
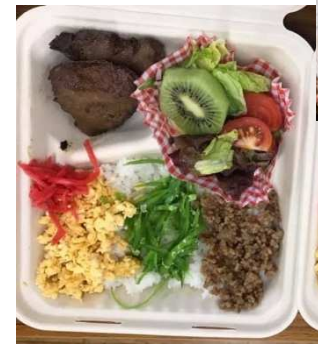


野菜たっぷりヘルシーで賞

人気上昇！魚も食べま賞

食欲倍増カラフルで賞

卵が大変身！ミラクル賞



新型コロナウイルスが世界中に広がり始めて2年目。年が改まっても収束が見通せない中、数多くの皆様の善意のおかげでコミュニティ食堂を継続することができました。公民館の使用が休止となった時期もパン・お米などお寄せいただいた食材の配布を行いました。本当にありがとうございました。令和4年、皆様にとって健康で幸多い年になりますようお願い申し上げます。



★特別賞★



12月 ご支援いただいた皆様★ありがとうございました★
 青田多喜子様 イオンモール小名浜様 磐城高校田之入先生
 遠藤啓子様 石井賢一様 荒川ゴルフクラブ様 (有)内山産業様
 いわき市母子寡婦福祉会様 山田屋醸造様 木村喜和子様
 ファミリーマート様 岩本久人様 草野ユカ様 伊藤真紀様
 丹野勇雄様 近藤真紀子様 鈴木加奈枝様 フタバ鶏卵(株)様
 立川市赤十字奉仕団9班様 河津様 いわき小名浜菜園(株)様
 大和証券グループ様 高木みづほ様 宮川英二様 小椋慶子様



コンビニでフードシェアファミリーマートさんがお客様からお預かりした食品などを寄贈してくださいました。家庭で残った食品を支援が必要な方々にお届けする取り組みで、いわき市内では鹿島久保店・菱川町店・梅香町店・勿来窪



田店・好間店に受付箱があります。www.family.co.jp/sustainability



新鮮な食材をお届けします

市場直送の新鮮な青果をはじめ食品一般の卸売を承っております。配達・品揃えなどお気軽にご相談ください。

有限会社 内山産業

いわき市小名浜字林の上19-3

0246-92-3892

8:30~16:30 定休日(水)(日)(祝)



あすか社会保険労務士法人
 ASUKA HIKUCHI Office
 コロナ禍を乗り越える働き方改革をサポートします
 お問い合わせ 24時間受付 0246-38-9001
 電話受付：平日 9:00~17:30
<https://www.asuka-sr.com/contact/>
 福島県いわき市平谷川瀬二丁目10-19 グランSATOU

まちさぼはサントリーHD(株)様のみらいチャレンジプログラム助成金を活用し発行しております